

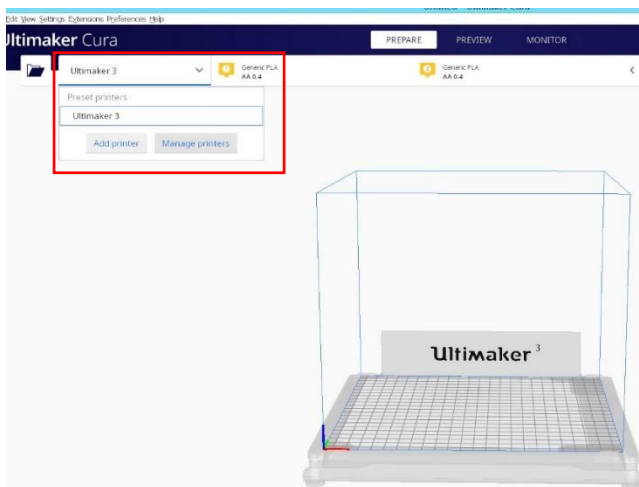
Lägga till Ultimakerskrivare via nätverksskrivare i Cura

För att kunna göra detta och kunna skriva ut via nätverket så behöver du sitta på BTH och använda vårt nätverk. Se alltid till att ha senaste version av Cura installerad.

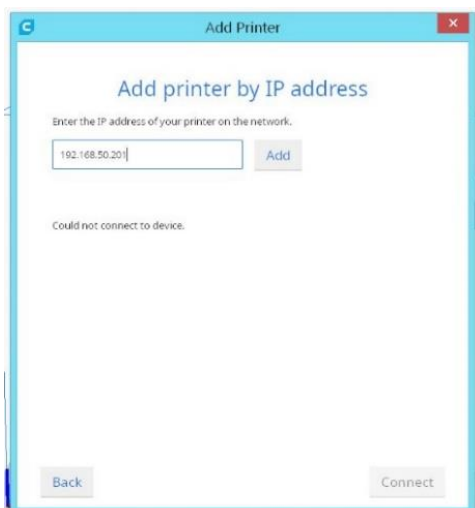
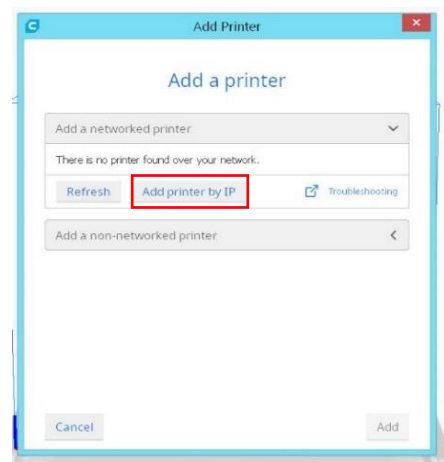
Vi har 5 nätverksskrivare uppkopplade och de är följande.

2st S5 Ultimaker och de har IP-nummer 192.168.50.201 samt 202
3st S3 Ultimaker och de har IP-nummer 192.168.203, 204 samt 205

1. Börja med att öppna connected printer menyn och välj "add printer"

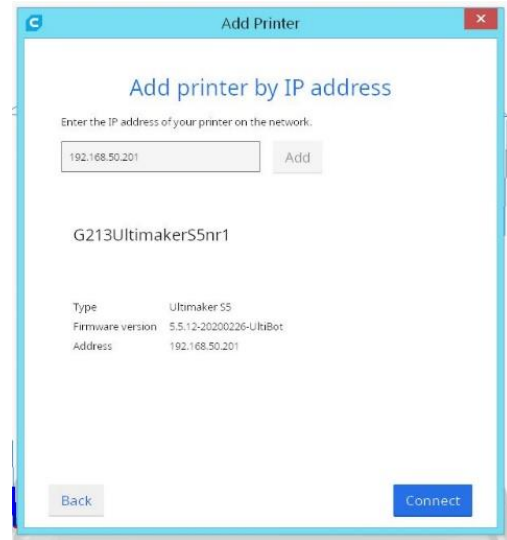


2. Klicka på "Add printer by IP"

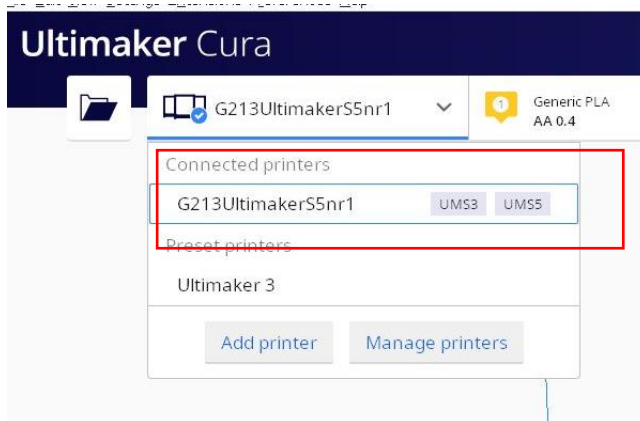


3. Skriv in IP-numret på den skrivare du vill ansluta till exempelvis 192.168.50.201 för att ansluta till S% nr 1 och klicka på "Add"

4. När Cura har hittat skrivaren klicka på "Connect"

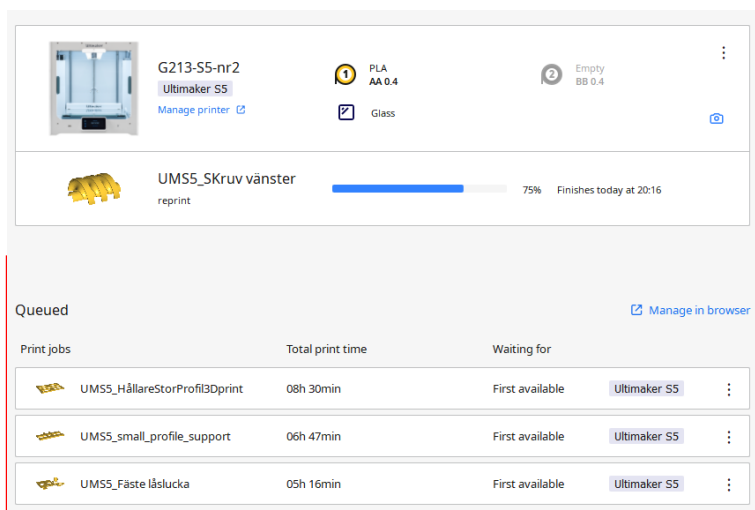


5. Nu finns nätverksskrivaren tillgänglig och du kan se det i menyn Connected printers

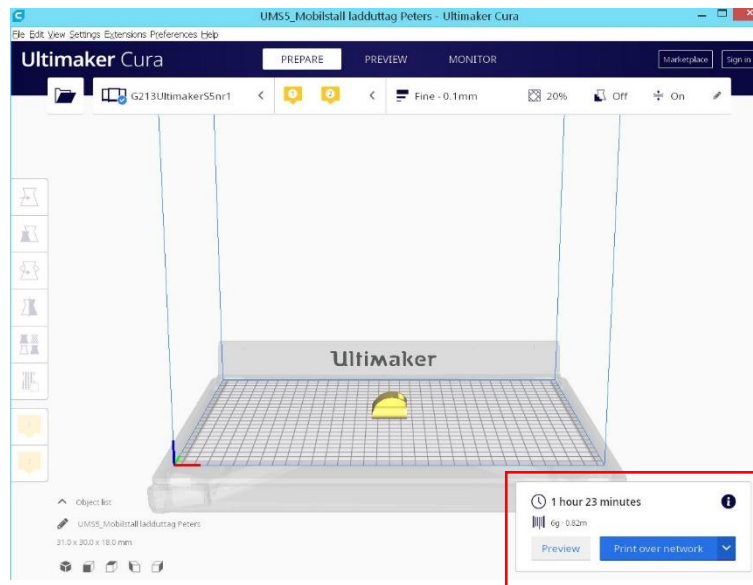


6. Gör så med de andra skrivarna också så har du alltid dessa 5 i din lista att välja av.

7. Klicka på "Monitor" där kan du se om den skrivaren som du är uppkopplad mot är ledig eller håller på att skriva ut. Väljer du att skriva ut på en av skrivarna som redan håller på att skriva ut så ställer du dig i kö och när den är ledig så påbörjas din utskrift.



8. När du gjort de val när det gäller de inställningar som finns klicka på slice och sedan klicka på "Print over network"



9. Skrivarna står i G213, glöm inte när du plockat ut objektet att ange på skärmen att du tagit bort den så att nästa utskrift kan påbörjas.